

BURSLULUK SINAVI

A

B

S

Adı Soyadı :

Sınıfı/Şubesi :

T.C. No. :

Okul No. :

1. Bu testte Türk Dili ve Edebiyatı dersinden 30 soru vardır.
2. Cevaplarınızı, cevap kağıdının Türkçe Testi için ayrılan kısmına işaretleyiniz.

TÜRK DİLİ VE EDEBİYATI TESTİ

1. Söz vermişim kendi kendime, yazı bile yazmayacaktım. Yazı yazmak da bir hırstan başka ne idi? Burada namuslu insanlar arasında sakin, ölümü bekleyecektim; hırs, hiddet, neme gerekti? Yapamadım. Koştu tütüncüye, kâğıt aldım. Oturdum. Adanın tenha yollarında usul usul gezerken canım sıkılırsa küçük değnekler yontmak için cebimde taşıdığım çakımı çıkardım. Kalemi yonttum. Yonttuktan sonra tuttum, öptüm. Yazmasam deli olacaktım.

Bu parçayla ilgili olarak aşağıdakilerden hangisi yanlıştır?

- A) Olaylar, oluş sırasına göre verilmiştir.
- B) I. kişili anlatım kullanılmıştır.
- C) Niteleyici sözlerden yararlanılmıştır.
- D) Kişileştirme yapılmıştır.
- E) İkilemeye yer verilmiştir.

2. Ablam, bizim sınıfa geldi. Arkadaşıma, "Ben seni bir yerden tanıyor gibiyim." dedi.

Bu parçada iletişimin aşağıdaki öğelerinden hangisi yoktur?

- A) Dönüt
- B) Alıcı
- C) Gönderici
- D) İleti
- E) Bağlam

3. Bir dilin metinlerle takip edilemeyen dönemlerinde kendinden ayrılan ve ses, şekil, söz dizimi yönlerinden büyük farklılıklar gösteren kollarına ne ad verilir?

- A) Şive
- B) Ağız
- C) Jargon
- D) Lehçe
- E) Argo

4. (I) Nasıl yazdığımı ben de açıkça bilmiyorum; yemek yerken ya da yolda giderken bir mısra geliverir, artık o dize kılavuzunuz olur ve şiir bitinceye kadar siz işgal altında bir memleket gibisinizdir. (II) Dairede çalışmanızı, yemenizi, gezmenizi, uykunuzu ona ayırmak zorundasınız. (III) Bu arada kalbinizin, sinirlerinizin, kafanızın hatta kollarınızın ve ayaklarınızın akıl sır ermez bir iş birliği ile çalıştığını görürsünüz. (IV) Gerçekten güzel şiirlerdeki canlılık belki de buradan geliyor. (V) Şiirle hayat arasındaki bu sıkı ilişkiye inandığım içindir ki şiiri hiçbir zaman bir düşüncenin kanıtlanması, bir davanın savunulması, bir felsefe sisteminin sunulması olarak düşünmedim.

Bu parçadaki numaralanmış cümlelerle ilgili olarak aşağıdakilerden hangisi yanlıştır?

- A) I. cümlede benzetmeden yararlanılmıştır.
- B) II. cümlede bir gereklilikten söz edilmiştir.
- C) III. cümlede tanık göstermeye başvurulmuştur.
- D) IV. cümlede bir olasılık belirtilmiştir.
- E) V. cümlede yargı, gerekçesiyle verilmiştir.

5. I. Türk edebiyatında Ömer Seyfettin, Refik Halit Karay ve Reşat Nuri Güntekin önemli temsilcilerindedir.
II. Okuyucuda merak ve heyecan duygusu uyandırılır.
III. Serim, düğüm, çözüm bölümlerinden oluşur.
IV. Hikâyenin temeli, bir olay anlatımına dayanır.
V. Rus yazar Anton Çehov tarafından geliştirilen hikâye türüdür.

Numaralanmış bilgilerden hangisi "olay hikâyesi" için yanlıştır?

- A) I
- B) II
- C) III
- D) IV
- E) V

11.

- I. Dışarı çıkıp hava almak istiyorum.
- II. Bayramdan sonra okullar açılacaktı.
- III. En iyi arkadaşım sensin, demiştin.
- IV. Nasıl bir kitap arıyorsunuz?
- V. Onun fikrini asla onaylamayacağımı bilmelisin.

Numaralanmış cümlelerin hangisinde zarf (belirteç) yoktur?

- A) I B) II C) III D) IV E) V

12.

- I. Tiyatro eserinin ana bölümlerinden her biri (perde)
- II. Oyunda kişilerin birbirlerine karşı söylediği uzun soluklu, coşkulu sözler (tirat)
- III. Duygu ve düşünceleri yüz ifadeleriyle yansıtmaya işi (jest)
- IV. Sahne gerisinde oyuncuların oyuna hazırlandıkları ve çıkış sırasını bekledikleri yer (kulis)
- V. Oyuncunun dekor gereği kullandığı eşyalar, dekora yardımcı sahne eşyaları (aksesuar)

Numaralanmış bilgilerden hangisi ayraç içindeki terimle uyuşmaz?

- A) I B) II C) III D) IV E) V

13. Aşağıdakilerin hangisinde bilgi yanlışı vardır?

- A) Biyografinin divan edebiyatındaki adı "mersiye"dir.
- B) İletişim araçlarının gelişmesi ve çeşitlenmesiyle birlikte, elektronik posta günlük hayatta yaygın olarak kullanılmaya başlanmıştır.
- C) Türk edebiyatında günlük türü için "ruzname" terimi de kullanılmıştır.
- D) Fablda teşhis ve intak sanatları kullanılır.
- E) Sanatçıların ve düşünürlerin yazdıkları, sanat ve düşünce derinliği taşıyan mektuplara "edebî mektup" denir.

14. "Bakakalırdım giden geminin ardından." cümlesindeki altı çizili fiil ile ilgili olarak aşağıdakilerden hangisi söylenemez?

- A) Birleşik yapılı fiildir.
- B) Ek-fiil almıştır.
- C) Gelecek zamanın hikâyesi ile çekimlenmiştir.
- D) Birleşik çekimlidir.
- E) Tekil I. kişiye göre çekimlenmiştir.

15.

Siz geniş zamanlar umuyordunuz
Çirkindi dar vakitlerde bir sevgiyi söylemek
Yılların telaşlarda bu kadar çabuk
Gececeği aklınıza gelmezdi

Bu dizelerde kaç tane çekimli eylem vardır?

- A) 1 B) 2 C) 3 D) 4 E) 5

16. Saat 15.00'te hava alanında olmalıydım. Uçağa yetişebilmek için hıphızlı adımlarla aracıma yürümeliydim. Toplantıya katılmaktan vaz mı geçseydim bilemedim.
- I II III
IV V

Bu parçadaki numaralı sözlerden hangisinin yazımı yanlıştır?

- A) I B) II C) III D) IV E) V

17. Aşağıdaki cümlelerin hangisinde yazım yanlışı vardır?

- A) Herhangi bir şey söylemeden yanımızdan ayrıldı.
B) Akli sıra bizi de oyalamaya çalışıyordu.
C) Akşamüstü Boğaz'da ufak bir gezinti yaptık.
D) Gelişi güzel bir şekilde dizildiği fark ediliyordu.
E) Oysaki büyük umutlarla gelmişti bu şehre.

18. Onun karşısındaki hissimi aşağı - yukarı tahlil ediyorum : Bir kere bu yalıda gözlere çarpan büyük bir üslup vardı ; yalı , geçen zamana yüksekten bakan mağrur bir kişizade gibi idi .
- I II III IV V

Bu parçadaki numaralanmış noktalama işaretlerinden hangisinin kullanımı yanlıştır?

- A) I B) II C) III D) IV E) V

19. İslamiyet öncesi Türk edebiyatıyla ilgili,

- I. Dörtlük nazım birimi kullanılmıştır.
II. Şiirler aruz ve hece ölçüsüyle oluşturulmuştur.
III. Ağır ve sanatlı bir dil tercih edilmiştir.
IV. Şiirler "âşık" adı verilen kişilerce söylenmiştir.

yargılarından hangileri doğrudur?

- A) Yalnız I B) Yalnız IV C) I ve II
D) II ve III E) III ve IV

20. Aşağıdaki cümlelerin hangisinde fiilimsi yoktur?

- A) Kahramanlık hikâyeleri dinleyerek büyümüştü.
B) Deli Dumrul, yaptırdığı köprünün başında bekledi.
C) Delicesine roman okuyor, kitaplarını da kimseye vermiyordu.
D) Yanındakine dönüp "Beni anlıyor musun?" dedi.
E) Sonucunu düşünmeden girilen işten hiçbir verim alınmaz.

21. I. Uyak düzeni "aa/bb/cc..." şeklindedir.
 II. Edebiyatımıza Fars edebiyatından girmiş bir nazım biçimidir.
 III. Beyit sayısı sınırsızdır.
 IV. Tanzimat'tan önce roman ve hikâyenin yerini tutmuştur.
 V. Beş mesnevinin bir araya gelmesiyle "surname"ler oluşmuştur.

Numaralanmış bilgilerden hangisi mesnevi için yanlıştır?

- A) I B) II C) III D) IV E) V

22. Babası, Mecnun'u en iyi doktorlara götürür. Sonunda Kâbe'ye, götürmeye karar verir. Mecnun'un dua edip bu
 I II
 dertten kurtulmasını ister ama Mecnun, duasını Leyla'ya
 III
duyduğu aşkın artması yönünde eder.
 IV V

Bu parçadaki numaralanmış sözcüklerden hangisi fiilimsi değildir?

- A) I B) II C) III D) IV E) V

23. Ahmet Mithat Efendi ile ilgili olarak aşağıdakilerden hangisi yanlıştır?

- A) İlk yerli hikâye örneklerinin yer aldığı *Letaif-i Riva-yat* adlı eserinin sahibidir.
 B) Tanzimat Dönemi'nin önemli hikâyecilerindendir.
 C) Eserlerini yazarken sosyal fayda amacı gütmüştür.
 D) Romantizm akımından etkilenmiştir.
 E) *Küçük Şeyler* adlı eserinde kısa hikâyelere yer vermiştir.

24. Halk hikâyeleri ile ilgili,

- I. Genellikle aşk ve kahramanlık konuları işlenmiştir.
 II. Olaylar nesirle, duygular nazımla anlatılmıştır.
 III. *Köroğlu, Kirman Şah, Tahir ile Zühre* başlıca halk hikâyelerindendir.

yargılarından hangileri doğrudur?

- A) Yalnız I B) Yalnız II C) I ve II
 D) II ve III E) I, II ve III

25. I. *Mizânü'l-Evzân*

- II. *Divanü Lügati't-Türk*

- III. *Kutadgu Bilig*

- IV. *Divan-ı Hikmet*

- V. *Atabetü'l-Hakayık*

Numaralanmış eserlerden hangisi İslamiyet'e Geçiş Dönemi'ne ait değildir?

- A) I B) II C) III D) IV E) V

26. Yûnus'durur benim adım

Gün geçdikçe artar odum

İki cihânda maksudum

Bana seni gerek seni

Bu dörtlük, aşağıdaki nazım türlerinden hangisine örnektir?

- A) Şathiye B) İlahi C) Nutuk
D) Devriye E) Hicviye

27. Ağlarım çağlar gibi

Derdim var dağlar gibi

Yürekten yaralıyım

Gülerim sağlar gibi

Her gelen bir gül ister

Sahipsiz bağlar gibi

Bu dizeler, aşağıdaki mâni tiplerinden hangisine örnek verilebilir?

- A) Düz mâni B) Yedekli (artık) mâni
C) Karşılıklı mâni D) Katar mâni
E) Kesik (cinaslı) mâni

28. Aşağıdakilerin hangisinde bilgi yanlışı vardır?

- A) Türkülerdeki nakarat bölümüne "bağlama" ya da "ka-
vuştak" denir.
B) Koşma, konusuna göre "güzelleme, koçaklama, taş-
lama ve ağıt" türlerine ayrılır.
C) Gazel, 5-15 beyitten oluşur ve daha çok lirik konu-
ları işler.
D) Şarkı nazım şekliyle özdeşleşen isim, Lale Devri şa-
iri Nedim'dir.
E) Nefesleriyle ünlü halk edebiyatı şairi Mevlana'dır.

29. Aşağıdakilerden hangisi kasidenin matla beytidir?

- A) Ya'ni Sultân Ahmed-i âdil ki ferş-i dergehi
Arşdan a'lâ değilse çarhdan ednâ mıdır
B) Edirne şehri mi bu yâ gülşen-i Me'vâ mıdır
Anda kasr-ı pâdişâhî cennet-i a'la mıdır
C) Bunda Tûbâdan kalur mı müşg-bîd-i ser-nigûn
Yâ gubâr-ı berg-i Tûbâ anda müşg-âsâ mıdır
D) Bîkr-i ma'nî mi dilimde pertev-i ilhâm ile
Yâ felekde âfitâb-ı Zühre-i zehrâ mıdır
E) Cenneti görmüş bir âdem var ise gelsün disün
Tarhı anın dahı böyle dil-keş ü ra'na mıdır

30. Gönلünü Şirin'in aşkı sarınca

Yol almış hayatın ufuklarınca

O hızla dağları Ferhat yarınca

Başlamış akmaya çoban çeşmesi

Bu dizelerde aşağıdakilerden hangisi yoktur?

- A) Belirtili isim tamlaması
B) Belirtisiz isim tamlaması
C) Tamlayanı düşmüş isim tamlaması
D) Sıfat tamlaması
E) Zincirleme isim tamlaması

**TÜRK DİLİ VE EDEBİYATI TESTİ BİTTİ.
SOSYAL BİLİMLER TESTİNE GEÇİNİZ.**

SOSYAL BİLİMLER TESTİ

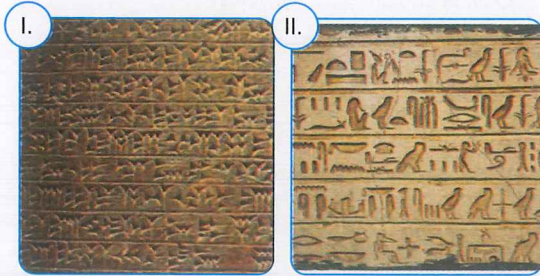
1. **Olay:** İnsanı ilgilendiren sosyal, siyasi, ekonomik, kültürel ve dinî her alanda ortaya çıkan, kısa bir sürede olup biten her şeydir.

Olgu: Uzun bir zaman süreci içerisinde oluşan durumlardır.

Buna göre, olay ve olgu ile ilgili verilen aşağıdaki eşleştirmelerden hangisi doğru değildir?

Olay	Olgu
A) Kavimler Göçü	Anadolu'nun Türkleşmesi
B) Fransız İhtilali	Orta Asya'nın İslamlaşması
C) Malazgirt Savaşı	Milliyetçiliğin yayılması
D) İstanbul'un Fethi	Türkiye'nin çağdaşlaşması
E) Haçlı Seferleri	I. Dünya Savaşı

2.



Çivi yazısı

Hiyeroglif yazı

Numaralanmış görsellerde verilen yazı türlerini icat eden toplumlar aşağıdakilerin hangisinde doğru eşleştirilmiştir?

I	II
A) Sümerler	Babililer
B) Fenikeliler	Romalılar
C) Sümerler	Mısırlılar
D) Asurlular	Persler
E) Lidyalılar	Medler

3. I. Pankuş meclisi
II. Tavananna
III. Bin tanrılı il
IV. İkili teşkilatlanma
V. Anallar

Yukarıdakilerden hangisi Hitit Devleti'ne ait kavramlar arasında yer almaz?

- A) I B) II C) III D) IV E) V

4. Aşağıdaki İlk Çağ uygarlıklarından hangisi Mezopotamya diye bilinen Fırat ve Dicle nehirleri arasında kurulan uygarlıklar arasında yer almaz?

- A) Sümerler B) Babililer C) Elamlar
D) Lidyalılar E) Asurlar

5. Orta Çağ'da ticaretin yapıldığı aşağıdaki yollardan hangisi Hindistan'dan başlayıp Mısır'a kadar ulaşmaktadır?

- A) İpek Yolu B) Baharat Yolu
C) Hint Ticaret Yolu D) Kürk Yolu
E) Kral Yolu

6. Orta Asya'da kurulan Uygurların Böğü Kağan Dönemi'nde Manihaizm dinini benimseyerek din değişikliğine gitmesinin aşağıdakilerden hangisine ortam hazırladığı söylenemez?
- A) Yerleşik yaşama geçmelerine
B) Türk devlet yönetim geleneklerinin tamamen terk edilmesine
C) Hayvancılık faaliyetlerinin önemini kaybetmeye başlamasına
D) Şehir mimarisinin gelişmesine
E) Savaşçı yapılarını kaybetmelerine

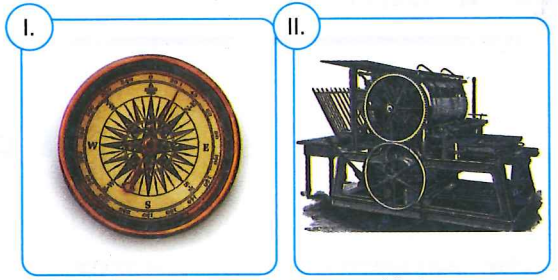


Haritada numaralanmış bölgelerden hangisi Dört Halife Dönemi'nde ele geçirilmemiştir?

- A) I B) II C) III D) IV E) V

8. Memlûk ordusunda başarılı olan her komutanın sultan olma yetkisine sahip olmasına bakılarak,
- I. Saltanat sistemi yoktur.
II. Yönetimde hanedanlık sistemi bulunmamaktadır.
III. Siyasi istikrar sık sık taht kavgaları çıktığı için bozulmuştur.
- çıkarımlarından hangilerine ulaşılabilir?**
- A) Yalnız I B) Yalnız II C) Yalnız III
D) I ve II E) I, II ve III

9.



Pusula

Matbaa

Numaralanmış görsellerde verilen icatların Batılı toplumlar tarafından öğrenilmesi Avrupa'da önemli gelişmelere ortam hazırlamıştır.

Bu buluşların Avrupa'da ortam hazırladığı gelişmelerin eşleştirilmesi aşağıdakilerin hangisinde doğru verilmiştir?

	I	II
A)	Haçlı Seferleri	Rönesans
B)	Coğrafi Keşifler	Haçlı Seferleri
C)	Coğrafi Keşifler	Rönesans
D)	Rönesans	Reform
E)	Reform	Coğrafi Keşifler

10. Köseadağ Savaşı'nın;

- I. Anadolu'da bağımsız beyliklerin ortaya çıkması,
II. Moğolların Anadolu halkından ağır vergiler alması,
III. Moğolların Anadolu'daki şehirleri yağmalaması
- sonuçlarından hangileri Türkiye Selçuklu Devleti'nde huzur, güven ve asayişin bozularak merkezî otoritenin zayıfladığına kanıt olarak gösterilebilir?**
- A) Yalnız I B) Yalnız II C) Yalnız III
D) I ve II E) I, II ve III

11. II. Murat Dönemi'nde yapılan II. Kosova Savaşı ile Türkler taarruza, Avrupalılar savunmaya çekilmiş ve Balkanlardaki Türk egemenliği kalıcı hâle gelmiştir.

Buna göre II. Kosova Savaşı'nın;

- I. Avrupalı devletler üzerindeki Türk baskısının artmaya başlaması,
II. Balkanlardaki fetihlerin daha da artış göstermesi,
III. Avrupa'da mezhep birliğinin sağlanması

gelişmelerinden hangilerine ortam hazırladığı savunulabilir?

- A) Yalnız I B) Yalnız II C) Yalnız III
D) I ve II E) II ve III

12. Ankara Savaşı'nı Timur'un kazanması ile Anadolu'daki Türk beyliklerinden yalnızca biri hariç Osmanlı Devleti'nden ayrılarak tekrar kurulmuşlardır.

Bu savaş sonrasında bağımsızlığını kazanan Türk beylikleri arasında aşağıdakilerden hangisi yer almaz?

- A) Candaroğulları B) Karamanoğulları
C) Germiyanogulları D) Karesioğulları
E) Aydınoğulları

13. Aşağıda verilen savaşlardan hangisinin Osmanlı Devleti ve Haçlılar arasında yapıldığı söylenemez?

- A) Sırpsındığı B) I. Kosova
C) Niğbolu D) Ankara
E) Varna

14. Osmanlı Devleti'nde ilk kez "sultan" ünvanını kullanan I. Murat'ın "Ülke, hükümdar ve oğullarının malıdır." anlayışını getirerek aşağıdakilerden hangisini hedeflediği savunulabilir?

- A) Devlet yöneticilerinin siyasi yönden yetenekli olmasını sağlamak
B) Balkanlardaki fetihlerin kalıcılığını sağlamak
C) Merkezî otoriteyi güçlendirmek
D) Balkan halkının din ve inanç özgürlüğünü sağlamak
E) Şehzadeler arasında taht kavgalarını tamamen sonlandırmak

15. Osmanlı Devleti'nde yaşanan;

- tımar sisteminin kurulması,
- devşirme sisteminin uygulanmaya başlanması,
- Yeniçeri Ocağının oluşturulması

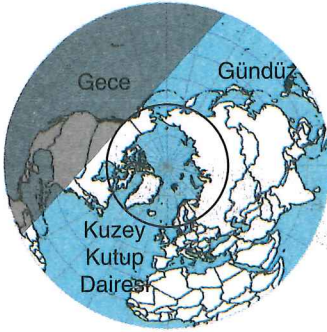
gelişmelerine bakılarak aşağıdakilerden hangisine ulaşılabılır?

- A) Askerî alanda yapılan çalışmalara önem verilmiştir.
B) Bilimsel ve kültürel hayatta çalışmalar yapılmıştır.
C) Uluslararası ticaretin gelişmesi amaçlanmıştır.
D) Türkmenlerin yerleşik hayat yerine göçebe hayatı seçmeleri hedeflenmiştir.
E) Türk veraset sisteminin değişmesine ortam hazırlanmıştır.

16. Aşağıda verilenlerden hangisi iklimin insan yaşamına etkisine örnek oluşturmaz?

- A) Orta kuşakta mevsimlere göre giysi değiştirme ihtiyacının fazla olması
- B) Çöllerde nüfusun seyrek olması
- C) Ekvator'da muz ve kahve yetiştirilmesi
- D) Batı Avrupa'da haliçlerin oluşması
- E) Türkiye'de buğday, turunçgil ve zeytin yetiştirilmesi

17.



9. sınıf öğrencisi Sümeyye internette okuduğu haberde dünya çevresindeki Göktürk uydusunun yukarıdaki fotoğrafı çektiğini ve bunun paylaştığını görmüştür. Bu fotoğrafın hangi tarihe ait olduğunu öğrenmek istemiştir.

Buna göre, verilen fotoğraf aşağıdaki tarihlerden hangisine aittir?

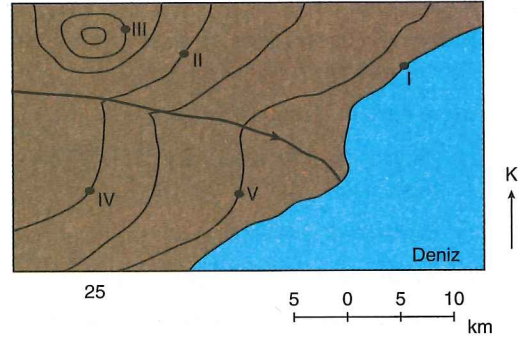
- A) 21 Mart
- B) 21 Haziran
- C) 4 Temmuz
- D) 21 Aralık
- E) 3 Ocak

18. Türkiye'de 16 Aralık'ta ortak saat 04.30 iken -5. saat dilimini kullanan New York'ta tarih ve saat nedir?

(Türkiye +3 saat dilimini kullanmaktadır.)

- A) 15 Aralık 12.30
- B) 16 Aralık 22.30
- C) 15 Aralık 03.30
- D) 16 Aralık 12.30
- E) 15 Aralık 20.30

19.



Haritada verilen noktaların yükseltileri ile ilgili aşağıdakilerden hangisi yanlıştır?

- A) I → 0 metre
- B) II → 75 metre
- C) III → 125 metre
- D) IV → 60 metre
- E) V → 25 metre

20. Toros Dağları'nın kuzey yamacı ile güney yamacı karşılaştırıldığında güney yamaçlar için aşağıdakilerden hangisi söylenemez?

- A) Güneşlenme süresi daha azdır.
- B) Kalıcı kar sınırı daha yüksektir.
- C) Sıcaklık daha fazladır.
- D) Yerleşmeler daha fazladır.
- E) Karlar daha önce erir.

21. Yoğunlaşma 0°C 'nin altında olursa katı, 0°C 'nin üstünde olursa sıvı olarak gerçekleşir.

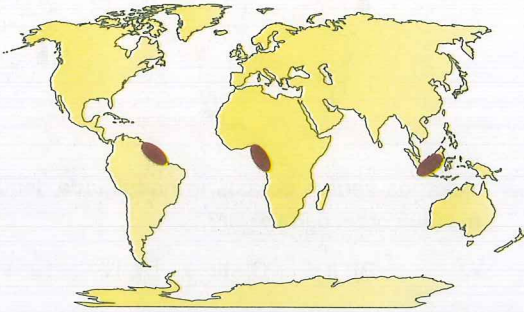
Buna göre;

- I. kar,
- II. çiy,
- III. yağmur,
- IV. kırağı

oluşumlarından hangileri 0°C 'nin altında gerçekleşir?

- A) I ve II B) I ve III C) II ve III
D) II ve IV E) I ve IV

22.



Haritada verilen alanlarda görülen iklim ile ilgili aşağıdakilerden hangisi yanlıştır?

- A) Bulutluluk oranı azdır.
- B) Sıcaklık farkı azdır.
- C) Yağış rejimi düzenlidir.
- D) Güneşlenme süresi azdır.
- E) Yıllık yağış toplamı fazladır.

23. Dünyada yerleşmelerin dağılışında doğal ve beşerî faktörler etkilidir.

Buna göre;

- I. sıcaklık,
- II. ulaşım,
- III. ticaret,
- IV. su kaynakları

özelliklerinden hangileri beşerî faktörlere örnektir?

- A) I ve II B) I ve III C) I ve IV
D) II ve III E) III ve IV

24.



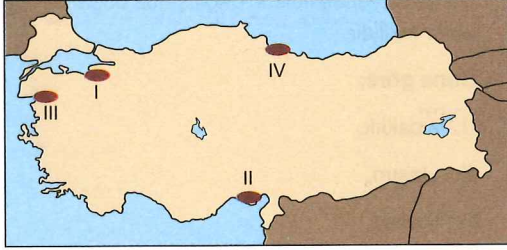
Yukarıda verilen yer şekillerinin oluşumunda hangi kayalar etkili olmuştur?

- | I | II |
|--------------------|-----------------|
| A) Kimyasal tortul | Katılaşım |
| B) Katılaşım | Kimyasal tortul |
| C) Fiziksel tortul | Başkalaşım |
| D) Başkalaşım | Fiziksel tortul |
| E) Katılaşım | Başkalaşım |

25. Aşağıda verilenlerden hangisinin oluşumu iç kuvvetlere bağlıdır?

- A) Dağların oluşumu
- B) Akarsu vadilerinin oluşumu
- C) Haliç oluşumu
- D) Erozyon oluşumu
- E) Kasırgaların oluşumu

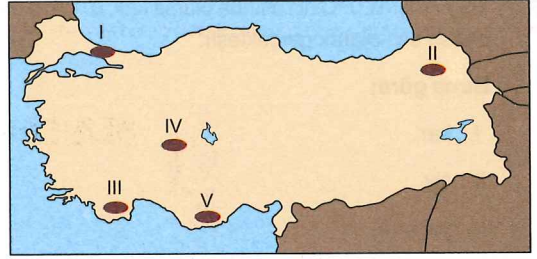
26.



Yukarıda verilen ovalardan hangileri delta ovasına örnek oluşturmaz?

- A) I ve II B) I ve III C) II ve III
D) II ve IV E) III ve IV

29.



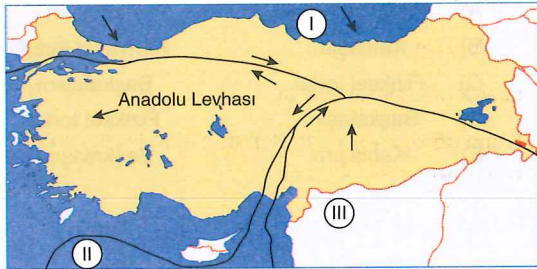
Yukarıda verilen platolardan hangisi akarsuların volkanik alanları aşındırması ile oluşmuştur?

- A) I B) II C) III D) IV E) V

27. Aşağıda verilenlerden hangisinin oluşumu günümüze daha yakın dönemde gerçekleşmiştir?

- A) Taş kömürü yataklarının oluşumu
B) Pangea'nın parçalanması
C) Ege Denizi'nin oluşumu
D) Alp-Himalaya dağ sisteminin oluşumu
E) Ural Dağları'nın oluşumu

28.



Yukarıda Türkiye'yi etkileyen levhalar verilmiştir.

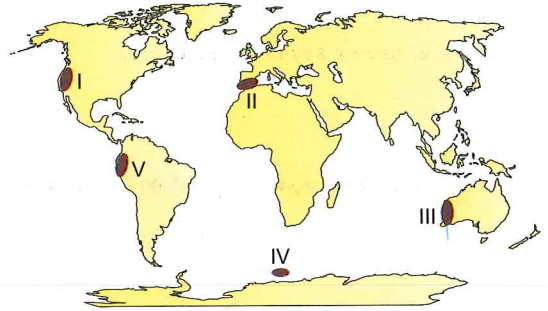
Buna göre Türkiye'de görülen;

- I. depremlerin oluşması,
II. yağışların azalması,
III. sıcak su kaynaklarının yaygın olması

özelliklerinden hangileri bu durumun sonuçlarıdır?

- A) Yalnız I B) Yalnız II C) Yalnız III
D) I ve III E) I, II ve III

30.



Yukarıda verilen noktaların hangisinde denizlerin tuzluluk oranı daha azdır?

- A) I B) II C) III D) IV E) V

SOSYAL BİLİMLER TESTİ BİTTİ.
MATEMATİK TESTİNE GEÇİNİZ.

1. Bu testte Matematik ile ilgili 30 soru vardır.
2. Cevaplarınızı, cevap kâğıdının Matematik Testi için ayrılan kısmına işaretleyiniz.

MATEMATİK TESTİ

1. a, b ve c birer pozitif tam sayı olmak üzere,

$$a \cdot b = M$$

$$b \cdot c = 2M$$

eşitlikleri veriliyor.

a + b + c toplamının en büyük değeri 55 olduğuna göre, en küçük değeri kaçtır?

- A) 12 B) 13 C) 14 D) 15 E) 16

2. a ve b birer sayma sayısı olmak üzere,

$$\frac{a+b}{3} = \frac{18-\frac{b}{3}}{2}$$

eşitliğini sağlayan kaç farklı (a, b) ikilisi vardır?

- A) 6 B) 7 C) 8 D) 9 E) 10

3. $|x-2|-6|=a$

denkleminin dört farklı gerçel kökü olduğuna göre, a'nın alabileceği tam sayı değerlerinin toplamı kaçtır?

- A) 6 B) 9 C) 10 D) 12 E) 15

4. Boyutları 2 cm, 3 cm ve 5 cm olan tuğlalar yan yana ve üst üste konularak içi dolu küp şeklinde bir duvar örülecektir. Bu iş için mevcut 4516 tuğla vardır.

Buna göre, bu tuğlaların hepsi kullanılmak şartıyla en küçük hacimli küp şeklinde bir duvar yapabilmek için en az kaç tuğlaya daha ihtiyaç vardır?

- A) 884 B) 1214 C) 1984
D) 2684 E) 3014

5. x, y ve z birer negatif gerçel sayı olmak üzere,

$$p: |x| > 3$$

$$q: 4 \leq y^2$$

$$r: \sqrt{z^2} > 5$$

önergeleri ile,

$$(p \wedge q) \Rightarrow r \equiv 0$$

bileşik önermesi veriliyor.

Buna göre, x + y + z toplamının alabileceği en büyük tam sayı değeri kaçtır?

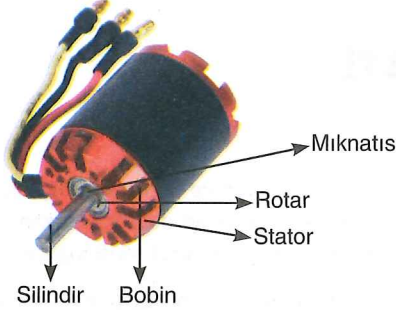
- A) -9 B) -7 C) -5 D) -4 E) -3

6. İngilizce veya Almanca dillerini konuşabilenlerin bulunduğu bir grupta, kişilerin %80'i İngilizce, %60'ı Almanca bilmektedir.

Almanca bilenlerin %60'ı erkek olduğuna göre, İngilizce bilenlerin en az yüzde kaç erkeklerdir?

- A) 40 B) 30 C) 25 D) 22 E) 20

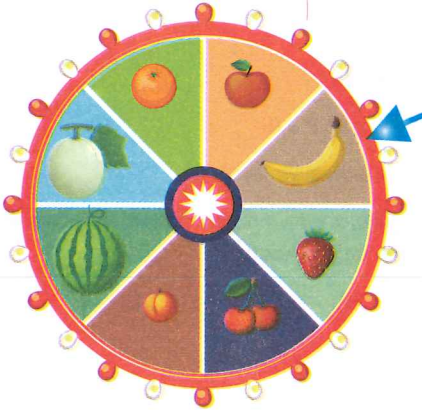
7. Verimli ve uzun ömürlü olması nedeniyle birçok alanda kullanılan fırçasız motorun bir çeşidi aşağıda gösterilmiştir.



Bu motorda 12 adet özdeş silindir bobin bulunmakta olup her bir bobinin etrafına 96 cm uzunluğunda yüksek kalite tel sarılıdır. Bir helikopterin üretiminde bu motorlardan 3 adet kullanılmaktadır.

Buna göre 6 adet helikopter siparişi alan üretici firmanın, motorların üretimi için ihtiyaç duyacağı bobin teli kaç cm'dir?

- A) 6^4 B) $2 \cdot 6^5$ C) $3^3 \cdot 2^6$
D) $3 \cdot 6^4$ E) 12^4
8. Aşağıda sekiz eş dilime ayrılmış daire şeklinde bir çark verilmiştir.

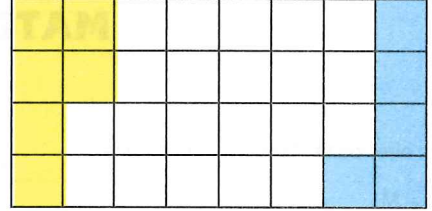


Çarkın yanında bulunan ok, muz resminin bulunduğu daire dilimini gösterirken çark saat yönünde 1215 derece döndürülüyor. Çark durduktan sonra bu defa saat yönünün tersinde 1710 derece döndürülüyor.

Buna göre, döndürme işlemlerinin sonunda okun gösterdiği meyveler sırasıyla aşağıdakilerden hangileridir?

- A) Kavun - elma B) Kayısı - muz
C) Kavun - kayısı D) Portakal - elma
E) Kiraz - kavun

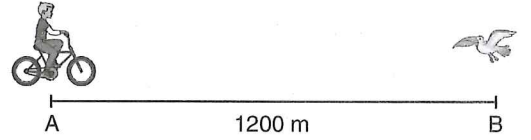
9. Eş karelere ayrılmış dikdörtgen şeklindeki beyaz bir duvarın sol bölümünü Mahir 4 saatte sarıya, sağ bölümünü Ömer 2 saatte maviye boyamıştır.



Buna göre, Ömer ve Mahir bu duvar ile özdeş başka bir duvarı birlikte çalışarak kaç saatte boyarlar?

- A) 10 B) 9,5 C) 9 D) 8,5 E) 8

- 10.



A noktasında dakikadaki hızı 10 m olan bisikletli ve B noktasında dakikadaki hızı 30 m olan bir kuş vardır. Bisikletli ve kuş aynı anda buldukları noktadan karşılıklı harekete başlıyor ve kuş bisikletli ile karşılaşınca B noktasına geri dönüyor. B'de hiç durmadan kuş tekrardan bisikletliye doğru hareket ediyor ve bisikletli ile karşılaşınca, hiç durmadan B noktasına geri dönüyor.

Kuş bu hareketine bisikletli B noktasına varıncaya kadar devam ettiğine göre, kuş toplam kaç km yol almıştır?

- A) 1,2 B) 1,6 C) 1,8 D) 2,4 E) 3,6

11. $\sqrt{3}$, $\sqrt{6}$, $\sqrt{8}$ ve $\sqrt{10}$ sayıları aşağıdaki kutuların içine tüm işlemlerin sonucu birer rasyonel sayı olacak şekilde yerleştiriliyor.

$$\sqrt{40} \times \square = A$$

$$\square \times \sqrt{12} = B$$

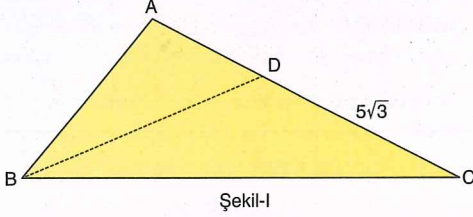
$$\square : \sqrt{2} = C$$

$$\sqrt{216} : \square = D$$

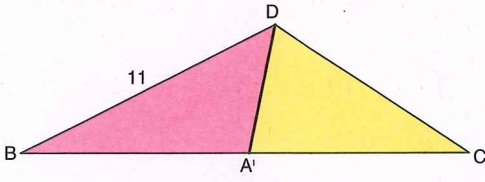
Buna göre, $\frac{B\sqrt{A}}{D\sqrt{C}}$ işleminin sonucu kaçtır?

- A) $\sqrt{2}$ B) $\sqrt{5}$ C) $\sqrt{6}$ D) $\sqrt{10}$ E) $\sqrt{20}$

12. Şekil-I'de ABC üçgeni biçimindeki kâğıt [BD] boyunca katlandığında A noktası [BC] üzerindeki A' noktası ile Şekil-II'deki gibi çıkıyor.



Şekil-I



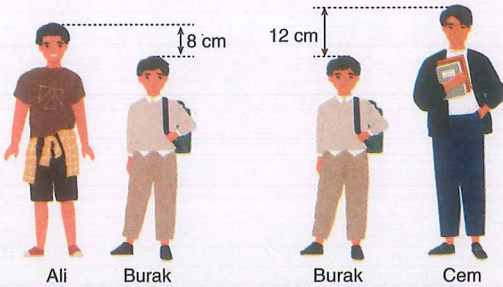
Şekil-II

$|CD| = 5\sqrt{3}$ cm ve $|BD| = 11$ cm'dir.

Buna göre, $|BC|$ nin alabileceği en küçük tam sayı değeri kaçtır?

- A) 13 B) 14 C) 15 D) 16 E) 17

13. Aşağıda üç arkadaşın boyları arasındaki fark verilmiştir.



Ali

Burak

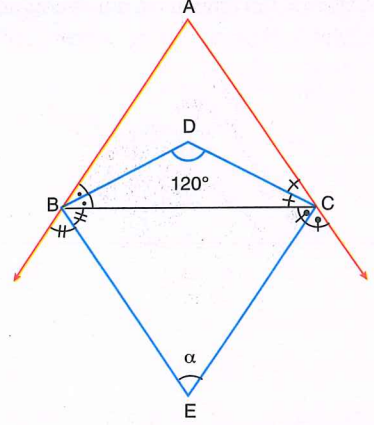
Burak

Cem

Ali'nin boyunun, Cem'in boyuna oranı $\frac{40}{41}$ olduğuna göre Burak'ın boy uzunluğu kaç cm'dir?

- A) 152 B) 154 C) 156 D) 158 E) 160

- 14.

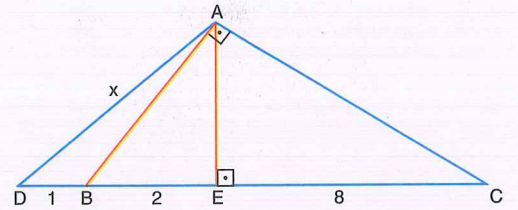


Şekilde ABC bir üçgen, [BD] ve [CD] iç açıortay, [BE] ve [CE] dış açıortay, $m(\widehat{BDC}) = 120^\circ$ ve $m(\widehat{BEC}) = \alpha$ dir.

Buna göre, α kaç derecedir?

- A) 80 B) 70 C) 60 D) 50 E) 40

- 15.

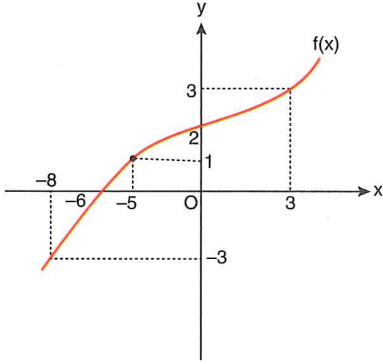


Şekilde ABC bir dik üçgen, $[BA] \perp [CA]$, $[DC] \perp [AE]$, $|DB| = 1$ cm, $|BE| = 2$ cm, $|EC| = 8$ cm, $|AD| = x$ 'tir.

Buna göre, x kaç cm'dir?

- A) $3\sqrt{2}$ B) 4 C) $4\sqrt{2}$ D) 5 E) 6

16. Aşağıda $y = f(x)$ fonksiyonunun grafiği verilmiştir.



Buna göre,

$$\frac{(f \circ f)(3) + f^{-1}(-3) + f^{-1}(3)}{f(-5) + f^{-1}(2) - f(-8)}$$

ifadesinin sonucu kaçtır?

- A) $-\frac{7}{8}$ B) $-\frac{1}{2}$ C) $-\frac{3}{8}$ D) $\frac{1}{4}$ E) $\frac{7}{3}$

17. $A = \{x: 2x - 1 < 10 \text{ ve } x \text{ bir rakam}\}$

kümesi veriliyor.

A kümesinin elemanlarıyla yazılabilecek rakamları farklı üç basamaklı doğal sayılardan rastgele seçilen bir sayının rakamları çarpımının çift sayı olma olasılığı kaçtır?

- A) $\frac{47}{50}$ B) $\frac{4}{5}$ C) $\frac{19}{25}$ D) $\frac{7}{10}$ E) $\frac{3}{5}$

18. A bir küme ve $s(A) = n$ olmak üzere, A kümesinin en az iki elemanlı alt kümelerinin sayısı 247'dir.

Buna göre,

$$\binom{n}{n-4} + \binom{n}{n-3}$$

ifadesinin değeri kaçtır?

- A) 126 B) 105 C) 70 D) 56 E) 35

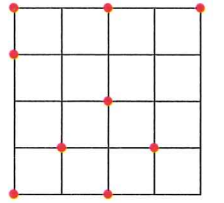
19. Bir manav %40 kâr ile satmayı planladığı domatesi toptancıdan alıp tezgâhına koyuyor ve yarısını planladığı kâr oranı ile satıyor. Bir süre sonra domates tazeliğini kaybedince, etiket fiyatı üzerinden %20 indirim yapıp, domatesin bir kısmını da indirimli olarak satıyor. Manav, elinde kalan son domatesi de çürüdüğü için atıyor.

Manavin tüm bu ticaret sonucunda elde ettiği kâr oranı %3,6 olduğuna göre çürüyen domates miktarı, başlangıçtaki domates miktarının yüzde kaçtır?

- A) %15 B) %17,5 C) %20
D) %22 E) %25

20. Yandaki şekil bir birimlik karelerden oluşmaktadır.

Şekildeki dokuz nokta kullanılarak kaç farklı üçgen çizilebilir?

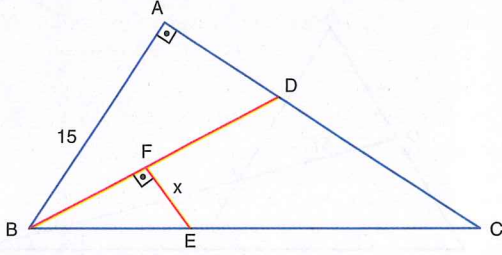


- A) 84 B) 81 C) 80 D) 76 E) 74

21. $(x - 2y)^{10}$ ifadesi x 'in azalan kuvvetlerine göre açıldığında sondan üçüncü terim aşağıdakilerden hangisi olur?

- A) $180 \cdot 2^6 x^8 \cdot y^2$ B) $-180 \cdot 2^6 x^8 \cdot y^2$
C) $180 \cdot 2^6 x^2 \cdot y^8$ D) $-180 \cdot 2^6 x^2 \cdot y^8$
E) $180 \cdot 2^6 x^4 \cdot y^6$

22.



Şekilde ABC üçgen, $[AB] \perp [AC]$, $[EF] \perp [BD]$, $|BD| = |CD|$, $|CE| = 2|BE|$ ve $|AB| = 15$ cm

olduğuna göre, $|EF| = x$ kaç cm'dir?

- A) 3 B) 4 C) 5 D) 6 E) 7

23. Her sorunun doğru cevabının 5 puan olduğu 20 soruluk bir sınavı giren bir öğrenci grubunun verdikleri doğru cevap sayısının dağılımı aşağıdaki tabloda verilmiştir.

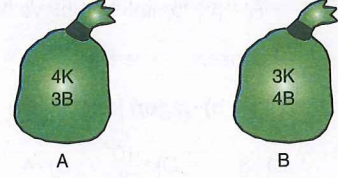
Öğrenci Sayısı	4	5	6	5	3	3	2	2
Verilen Doğru Cevap Sayısı	13	14	15	16	17	18	19	20

Bu öğrenci grubundan önce not ortalaması 70 olacak şekilde en fazla sayıda öğrenci; daha sonra grupta kalan öğrencilerden not ortalaması 95 olacak şekilde en fazla sayıda öğrenci, gruptan çıkarılıyor.

Buna göre, son durumda grupta kalanların oluşturduğu veri grubunun not ortalaması aşağıdaki aralıkların hangisinde yer alır?

- A) 79-80 B) 81-83 C) 83-85
D) 86-87 E) 87-90

24.



Şekildeki A torbasında birbirinden farklı 4 kırmızı, 3 beyaz; B torbasında birbirinden farklı 3 kırmızı, 4 beyaz bilye vardır. Her iki torbadan aynı anda birer bilye alınıp A'dan alınan B'ye, B'den alınan A'ya atılıyor.

Buna göre, bu işlem sonucunda renk bakımından başlangıçtaki durumun elde edilme olasılığı kaçtır?

- A) $\frac{2}{7}$ B) $\frac{20}{49}$ C) $\frac{24}{49}$ D) $\frac{5}{7}$ E) $\frac{44}{49}$

25. $f: \mathbb{R} - \{0\} \rightarrow \mathbb{R}$ ve $g: \mathbb{R} - \{0\} \rightarrow \mathbb{R}$ olmak üzere,

$$f(x) = \frac{2}{x}$$

$$g(x) = x + 1$$

şeklinde tanımlanan $f(x)$ ve $g(x)$ fonksiyonları için $(f \circ f)(a) + a = (g \circ g)(a)$ dır.

Buna göre, a sayısı kaçtır?

- A) -1 B) 0 C) 1 D) 2 E) 4

26. $f(x) = 3^{x+1}$ olduğuna göre, $f(a + b - 2)$ ifadesinin eşiti aşağıdakilerden hangisidir?

- A) $3 \cdot f(a) \cdot f(b)$ B) $\frac{f(a) + f(b)}{3}$
C) $\frac{f(a) \cdot f(b)}{3}$ D) $\frac{f(a) \cdot f(b)}{27}$
E) $\frac{f(a) + f(b)}{27}$

27. $f : \mathbb{R} - \{a\} \rightarrow \mathbb{R} - \{b\}$ tanımlı bire bir ve örten olan

$$f(x) = \frac{4x-1}{2x-3} \text{ fonksiyonu veriliyor.}$$

Buna göre, $f(a \cdot b)$ değeri kaçtır?

- A) $\frac{8}{3}$ B) 3 C) $\frac{10}{3}$ D) 4 E) $\frac{11}{3}$

28. I. $f : \mathbb{R} \rightarrow \mathbb{R}, f(x) = x^2 - 2x + 1$

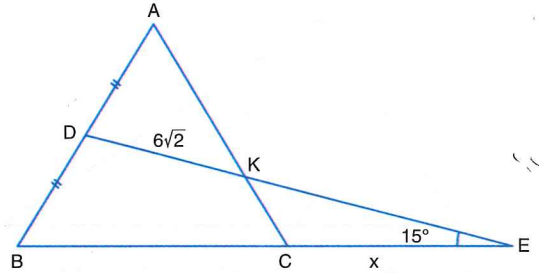
II. $g : \mathbb{R}^+ \rightarrow \mathbb{R}, g(x) = x^2$

III. $h : \mathbb{R}^- \rightarrow \mathbb{R}, h(x) = x^3$

Yukarıdaki fonksiyonlardan hangileri tanımlı olduğu aralıktaki her $x_1 > x_2$ gerçekte sayıları için $f(x_1) > f(x_2)$ eşitsizliğini sağlar?

- A) I ve II B) II ve III C) I ve III
D) Yalnız III E) Yalnız II

29.



Şekilde ABC eşkenar üçgen, $m(\widehat{BED}) = 15^\circ$, $|AD| = |BD|$ ve $|DK| = 6\sqrt{2}$ cm

olduğuna göre, $|CE| = x$ kaç cm'dir?

- A) $8\sqrt{2}$ B) 12 C) $5\sqrt{6}$ D) $8\sqrt{3}$ E) $10\sqrt{2}$

30.

- $|AB| = |AC|$ olacak şekilde bir ABC üçgeni çiziniz.
- $[BC]$ üzerinde B ve C'den farklı bir D noktası belirleyiniz.
- $|AD| = |BD|$ olacak şekilde $[AD]$ çiziniz.
- $|AB| = 4\sqrt{6}$ cm ve $|BD| = 6$ cm'dir.

Yukarıdaki yönergeye uygun doğru bir çizim yapıldığına göre, $|DC|$ kaç cm'dir?

- A) 10 B) $6\sqrt{3}$ C) $2\sqrt{30}$ D) 12 E) $4\sqrt{10}$

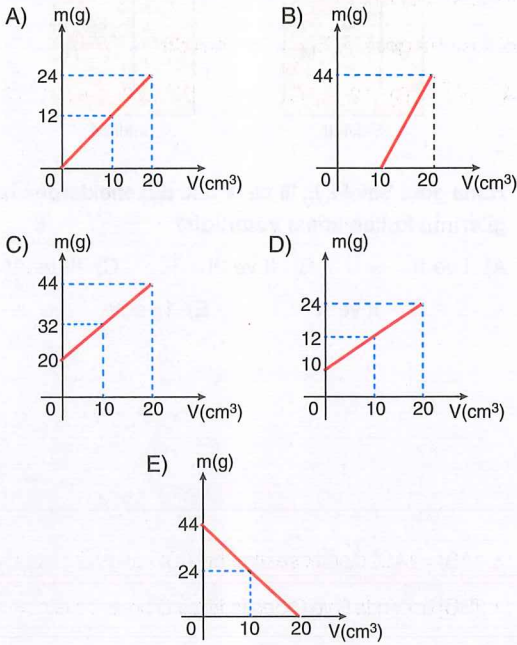
MATEMATİK TESTİ BİTTİ.
FEN BİLİMLERİ TESTİNE GEÇİNİZ.

1. Bu testte sırasıyla, Fizik (1-10), Kimya (11-20), Biyoloji (21-30) ile ilgili 30 soru vardır.
2. Cevaplarınızı, cevap kâğıdının Fen Bilimleri Testi için ayrılan kısmına işaretleyiniz.

FEN BİLİMLERİ TESTİ

1. Kütleli 20 g olan bir şişe özgülü 1,2 g/cm³ olan sıvı ile dolduruluyor.

Buna göre, şişenin toplam kütleli (m) şişedeki sıvı hacmine (V) bağılı grafiği aşağıdakilerden hangisidir?



2. I. Roketin yükselmesini sağlayan kuvvet
II. Yelkenli gemilerin ilerlemesini sağlayan kuvvet
III. Elektrik motorunun dönmesini sağlayan kuvvet

Yukarıda verilen olayların hangilerinde temas gerektirmeyen kuvvetlerden biri etkili olmuştur?

- A) Yalnız I B) Yalnız II C) Yalnız III
D) I ve III E) II ve III

3. Doğrusal bir yarış pistinde durgun hâlde yarışa başlayan K ve L araçlarına ait aşağıdaki bilgiler veriliyor.

- K aracının ivmesi, L aracının ivmesinden büyüktür.
- K aracının en büyük hızı, L aracının en büyük hızından küçüktür.
- Yarış pistinin uzunluğu X iken araçlar yarışı berabere tamamlıyor.

Buna göre,

- I. Yarış pistinin uzunluğu 2X olsaydı yarışı L aracı kazanırdı.
- II. Yarış pistinin uzunluğu $\frac{X}{2}$ olsaydı yarışı K aracı kazanırdı.
- III. Yarış pistinin uzunluğu 4X olsaydı yarış berabere bitirdi.

yargılarından hangileri doğrudur?

(Araçlar önce sabit ivmeli hareket, daha sonra sabit hızlı hareket yapıyor.)

- A) Yalnız I B) Yalnız II C) Yalnız III
D) I ve II E) I, II ve III

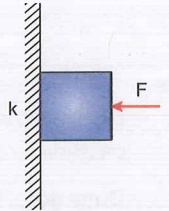
4. m kütleli bir cisim sürtünme katsayısı k olan düşey duvara F kuvveti ile sıkıştırılarak dengelenmiştir.

Buna göre duvar ile cisim arasında oluşan sürtünme kuvvetinin değişmesi için,

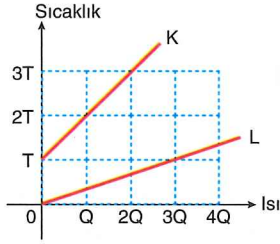
- I. m artırılmalı.
- II. F azaltılmalı.
- III. k artırılmalı.

işlemlerinden hangileri tek başına yapılabilir?

- A) Yalnız I B) Yalnız II C) I ve II
D) II ve III E) I, II ve III



5. K ve L saf maddelerine ait ısı-sıcaklık grafiği şekildeki gibidir.

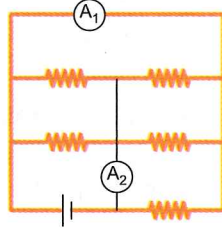


K ve L cisimlerinin kütleleri oranı $\frac{m_K}{m_L} = \frac{1}{2}$ olduğuna göre, özisileri oranı $\frac{c_K}{c_L}$ kaçtır?

- A) $\frac{2}{3}$ B) $\frac{3}{4}$ C) 1 D) $\frac{4}{3}$ E) $\frac{3}{2}$

6. Özdeş dirençler ile kurulu şekildeki elektrik devresinde ampermetrelerin gösterdiği değerler A_1 ve A_2 dir.

Buna göre, $\frac{A_1}{A_2}$ oranı kaçtır?



- A) $\frac{1}{4}$ B) $\frac{1}{3}$ C) $\frac{2}{3}$ D) $\frac{3}{4}$ E) 1

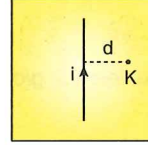
7. Gücü 2000 watt olan bir fırın günde 2 saat, ayda 30 gün çalıştırılıyor.

Buna göre, fırının aylık elektrik maliyeti kaç liradır?

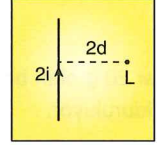
(1kWh elektrik enerjisi 0,5 liradır.)

- A) 10 B) 20 C) 30 D) 40 E) 60

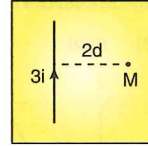
8. Yapılan bir deneyde üzerlerinden şekilde belirtilen akımlar geçmekte olan Şekil-I, II, III ve IV'teki düz tellerin K, L, M ve N noktalarında oluşturduğu manyetik alanlar ölçülerek tele olan uzaklığın oluşan manyetik alana etkisi incelenmek isteniyor.



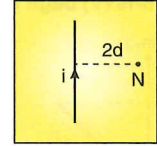
Şekil-I



Şekil-II



Şekil-III

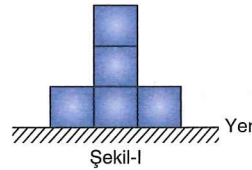


Şekil-IV

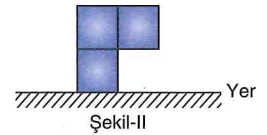
Buna göre Şekil-I, II, III ve IV'teki düzeneklerden hangilerinin kullanılması yeterlidir?

- A) I ve II B) II ve III C) III ve IV
D) II ve IV E) I ve IV

9. Özdeş küplerin yapıştırılması ile elde edilen Şekil-I ve II'deki sistemlerin yere yaptıkları basınçlar sırasıyla P_I ve P_{II} dir.



Şekil-I

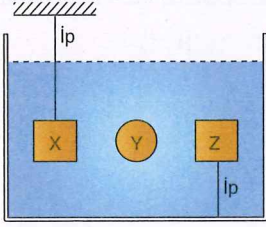


Şekil-II

Buna göre, $\frac{P_I}{P_{II}}$ oranı kaçtır?

- A) $\frac{1}{9}$ B) $\frac{3}{5}$ C) $\frac{5}{9}$ D) $\frac{2}{3}$ E) 1

10. Düşey kesiti verilen kaptaki eşit ağırlıklı X, Y ve Z cisimleri şekildedeki gibi dengede olup ipler gergindir.



Buna göre X, Y ve Z cisimlerinin hacimleri V_X , V_Y ve V_Z arasındaki ilişki nedir?

- A) $V_Z > V_X > V_Y$ B) $V_X = V_Y = V_Z$
 C) $V_X > V_Y = V_Z$ D) $V_Z > V_Y > V_X$
 E) $V_X > V_Y > V_Z$
11. I. Şeker pancarındaki şeker oranının tespiti
 II. Grip aşısının vücuttaki etkisinin incelenmesi
 III. Pillerin özelliklerinin incelenmesi

Numaralanmış çalışmaların ait olduğu kimya alanları aşağıdakilerin hangisinde doğru verilmiştir?

	I	II	III
A)	Polimer kimyası	Biyokimya	Fizikokimya
B)	Biyokimya	Fizikokimya	Biyokimya
C)	Analitik kimya	Biyokimya	Fizikokimya
D)	Analitik kimya	Organik kimya	Biyokimya
E)	Organik kimya	Biyokimya	Fizikokimya

12. Yörüngeli model olarak bilinen Bohr atom modelinde bahsedilen,

- I. Elektronlar çekirdekten belirli uzaklıkta ve belirli enerjiye sahip yörüngelerde bulunur.
 II. Enerji düzeyi 0, 1, 2, 3... gibi bir tam sayı ile belirtilir.
 III. Elektronun çekirdeğe en yakın en düşük enerjili hâline atomun temel hâli denir.

ifadelerinden hangileri Bohr atom modelinde yer almaz?

- A) Yalnız I B) Yalnız II C) I ve II
 D) I ve III E) II ve III

- 13.

	Kütle Numarası	Elektron Sayısı
X^{2-}	$2n + 3$	n
Y^{2+}	$2n$	$n - 2$
Z	$2n + 3$	n

Yukarıda verilen tablodaki X^{2-} , Y^{2+} ve Z tanecikleri ile ilgili,

- I. X ile Y izotondur.
 II. X ile Z izobardır.
 III. Y ile Z izotoptur.

yargılarından hangileri yanlıştır?

- A) Yalnız I B) Yalnız II C) Yalnız III
 D) I ve II E) II ve III

14. Aşağıda verilen kimyasal türler ve etkileşimlerden hangisi yanlıştır? (${}_1\text{H}$, ${}_2\text{He}$, ${}_6\text{C}$, ${}_7\text{N}$, ${}_8\text{O}$)

Kimyasal Türler	Etkileşim Türü
A) $\text{H}_2\text{O} - \text{C}_2\text{H}_6$	Dipol - indüklenmiş dipol
B) $\text{CO}_2 - \text{CH}_4$	İndüklenmiş dipol - indüklenmiş dipol
C) $\text{Na}^+ - \text{NH}_3$	İyon - dipol
D) $\text{HCl} - \text{Cl}_2$	Dipol - indüklenmiş dipol
E) $\text{He} - \text{N}_2$	Dipol - indüklenmiş dipol

15. Buharlaşma olayı ile ilgili,

- I. Sıvının yüzeyinde gerçekleşir.
 II. Kaynama olayına kıyasla hızlı gerçekleşir.
 III. Belirli sıcaklıklarda gerçekleşir.

yargılarından hangileri doğrudur?

- A) Yalnız III B) Yalnız II C) Yalnız I
 D) I ve II E) I, II ve III

16. I. $C_3H_4 - C_4H_6$
 II. $Fe_2O_3 - FeO$
 III. $Cu_2O - MgO$

Yukarıda verilen bileşik çiftlerinin hangilerinde katlı oran aramaz?

- A) I ve III B) Yalnız III C) I ve II
 D) Yalnız I E) II ve III

17. 9 gram X_2Y birleşiminin 4 gramı X 'tir. Eşit kütlede X ve Y elementleri XY_2 bileşimini oluştururken maddelerden biri tamamen tükenmekte, 16 gram madde ise artmaktadır.

Buna göre,

- I. Artan madde X 'tir.
 II. 24 gram XY_2 oluşmuştur.
 III. 20 gram Y reaksiyona girmiştir.

yargılarından hangileri doğrudur?

- A) Yalnız I B) I ve II C) I ve III
 D) II ve III E) I, II ve III

18. I. YX_2 bileşiminin 0,3 mol'ü 16,2 gramdır.
 II. ZY bileşiminin $2 \cdot 10^{23}$ tane molekülü 10 gramdır.

Bu bilgilere göre, aşağıdaki ifadelerden hangisi kesin doğrudur? ($Y : 16, N : 6 \cdot 10^{23}$)

- A) N.K'da 5,6 litre hacim kaplayan ZX_2 gazı 13 gramdır.
 B) 1 tane Z atomu $\frac{N}{14}$ gramdır.
 C) 1 gram Z gazı $\frac{N}{7}$ tane atom içerir.
 D) $2N$ tane ZY_2 molekülü 104 gramdır.
 E) 1 mol X atomu 38 gramdır.

19. $H_2SO_4(suda) + 2XOH(suda) \rightarrow X_2SO_4(suda) + 2H_2O(s)$
 tepkime denkleminde göre 67,2 gram XOH ile yeterli miktarda H_2SO_4 tepkimeye girdiğinde 21,6 gram H_2O açığa çıkmaktadır.

Buna göre, X elementinin atom ağırlığı kaç g/mol'dür?

($H : 1, O : 16, S : 32$)

- A) 23 B) 39 C) 51 D) 64 E) 85

20. 5,6 gram organik bir bileşik tamamen yakıldığında 17,6 gram CO_2 ve 7,2 gram, H_2O oluştuğuna göre bileşiğin basit formülü aşağıdakilerden hangisidir?

($C : 12, O : 16, H : 1$)

- A) CH_2 B) CH_3 C) CH_4
 D) C_3H_4 E) C_4H_7

21. Aşağıda canlılarda gerçekleşen sentez olaylarından bazıları tabloda gösterilmiştir.

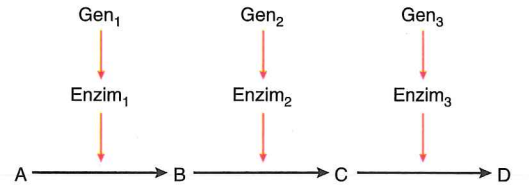
Tepkime	Bitki Hücresi	Hayvan Hücresi
I. (n) Amino asit \rightarrow Protein + (n - 1) H_2O	X	X
II. Glukoz + Galaktoz \rightarrow Laktoz + H_2O	X	-
III. 3 Yağ asidi + Gliserol \rightarrow Yağ + 3 H_2O	-	X
IV. (n) Glukoz \rightarrow Nişasta + (n - 1) H_2O	X	-

Buna göre, eşleştirmelerden hangileri doğrudur?

($X =$ Tepkime gerçekleşir, $- =$ Tepkime gerçekleşmez.)

- A) I ve II B) III ve IV C) I ve IV
 D) II ve IV E) I, II ve III

22. Aşağıda bir gen bir enzim hipotezi gösterilmiştir.



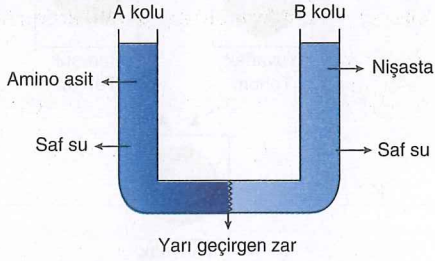
Şemaya göre,

- I. Enzimler takım hâlinde çalışabilir.
 II. Enzimler aktivasyon enerjisini düşürür.
 III. Enzimler genler kontrolünde üretilir.
 IV. Enzimlerin yapısı yüksek sıcaklıkta bozulur.

İfadelerinden hangilerine ulaşılır?

- A) I ve III B) I ve IV C) II ve III
 D) I, II ve IV E) I, II, III ve IV

23. Amino asit, nişasta ve su kullanılarak hazırlanan deney düzeniği aşağıda verilmiştir.



Buna göre düzenekte zamanla,

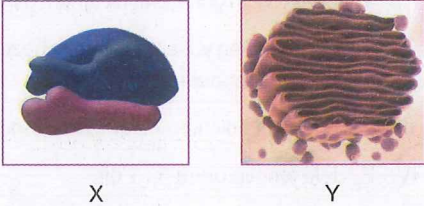
- I. Amino asit A kolundan B koluna geçiş yapar.
- II. A koluna amilaz eklenirse zamanla iki kolda da glikozlara rastlanır.
- III. A koluna iyot damlatılırsa B kolunda mavi-mor renk oluşur.

durumlarından hangileri gerçekleşir?

(İyot, nişasta ile mavi-mor renk verir.)

- A) Yalnız I B) Yalnız III C) I ve II
D) I ve III E) II ve III

24. Aşağıda bazı organel şekilleri gösterilmiştir.



X

Y

Buna göre,

- I. X organeli tüm canlılarda bulunur.
- II. Y organeli üzerinde ribozom bulunur.
- III. X ve Y organelleri nükleoprotein yapıldır.

ifadelerinden hangileri doğrudur?

- A) Yalnız I B) Yalnız II C) Yalnız III
D) I ve II E) I ve III

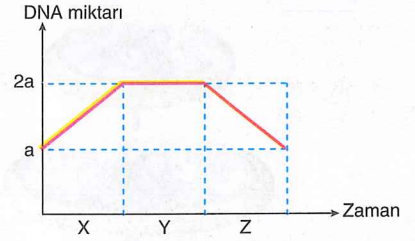
25. Omurgasızlar şubesindeki canlılarda;

- I. heterotrof beslenme,
- II. kapalı dolaşıma sahip olma,
- III. iç iskelet bulundurma

özelliklerinden hangileri gözlenebilir?

- A) Yalnız I B) I ve II C) I ve III
D) II ve III E) I, II ve III

26. Mitoz bölünme sırasında DNA miktarının zamana bağlı değişimi aşağıdaki grafikte gösterilmiştir.



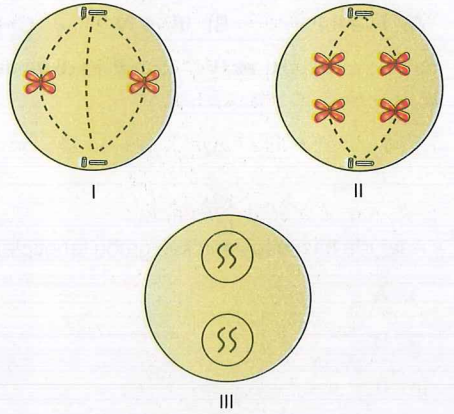
Buna göre X, Y ve Z zaman aralıklarında gerçekleşen olaylar ile ilgili,

- I. X zaman aralığında DNA replikasyonu gerçekleşmiştir.
- II. Y zaman aralığında kromozomlar oluşmuş, daha sonra kardeş kromatitler zıt kutuplara çekilmiştir.
- III. Z zaman aralığında DNA miktarı başlangıçtaki hücrenin yarısı kadar olan iki hücre oluşur.

ifadelerinden hangileri doğrudur?

- A) Yalnız I B) Yalnız II C) I ve II
D) II ve III E) I, II ve III

27. $2n = 4$ kromozumlu bir hücrenin mayoz bölünmesi sırasında gözlenen bazı evreler aşağıda verilmiştir.



I

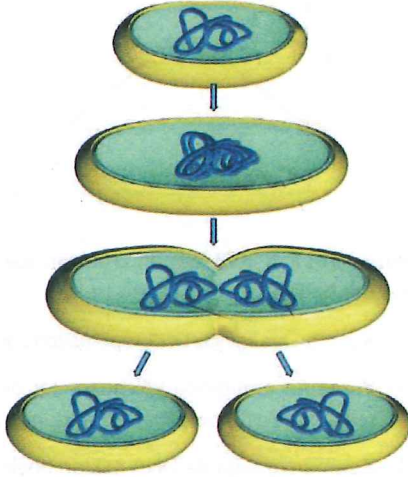
II

III

Buna göre, numaralandırılan evreler aşağıdakilerin hangisinde doğru eşleştirilmiştir?

	I	II	III
A)	Metafaz II	Anafaz I	Telofaz II
B)	Metafaz I	Anafaz I	Telofaz I
C)	Metafaz II	Anafaz II	Telofaz II
D)	Anafaz II	Anafaz I	Metafaz I
E)	Metafaz II	Telofaz I	Anafaz II

28. Aşağıdaki şekilde bakterinin eşeysiz üremesi şematik olarak gösterilmiştir.



Buna göre bu üreme sırasında;

- I. çekirdek zarının erimesi,
- II. mitoz bölünme,
- III. DNA replikasyonu,
- IV. sentrozom eşlenmesi

durumlarından hangileri gözlenmez?

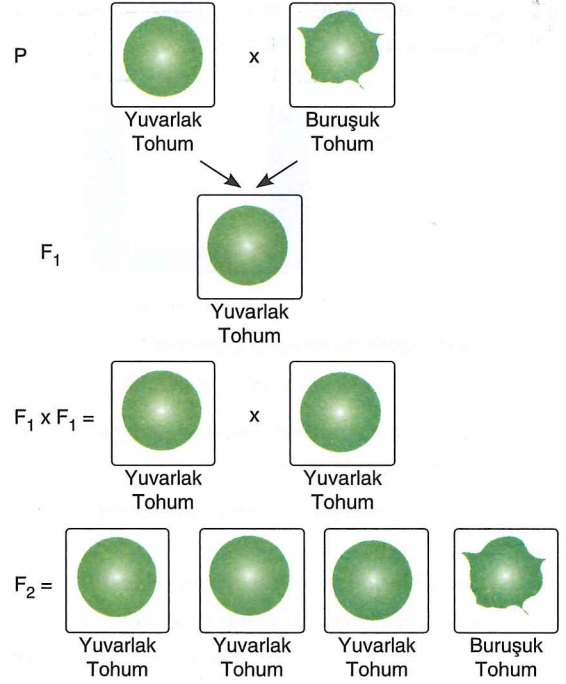
- A) I ve II B) III ve IV C) I ve IV
D) I, II ve IV E) I, II ve III
29. Aşağıda bazı bireylerin kan grubu fenotipleri verilmiştir.

- I. A
- II. B
- III. 0
- IV. AB

Buna göre, numaralı bireylerden hangilerinin kan grubu genotipi kontrol çaprazlama yapmadan belirlenebilir?

- A) I ve II B) II ve III C) III ve IV
D) I, II ve III E) II, III ve IV

- 30.



Yukarıda yuvarlak ve buruşuk tohumlu bezelyeler kullanılarak yapılan monohibrit çaprazlama ile ilgili,

- I. Yuvarlak tohum geni buruşuk tohum genine baskındır.
- II. F₁ de elde edilen yuvarlak tohumlu bezelyelerin hepsi heterozigot genotiptedir.
- III. F₂ dölü elde edilirken F₁ bireyleri kendileştirilmiştir.
- IV. F₂ deki fenotip oranı 3 : 1'dir.

ifadelerinden hangileri doğrudur?

- A) I ve II B) III ve IV C) I, II ve III
D) II, III ve IV E) I, II, III ve IV

SINAV BİTTİ.

CEVAPLARINIZI KONTROL EDİNİZ.